

2006年

# 弁護士の基礎医学講座 VII in 関西

## 脳神経外科 I

### プログラム

受講料割引特典がございます  
詳細は裏面をご覧ください

4月22日(土)

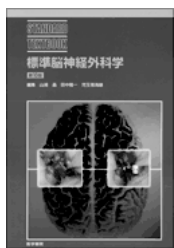
10:00~11:30	第1回	脳神経外科概論	頭部構造・脳機能基礎 脳卒中分類 受診から検査方法、診断と治療選択の進め方 偏頭痛をはじめとして危険な頭痛兆候を知る
11:40~13:10	第2回	外傷	交通外傷をはじめ外傷治療のすべて
13:10~14:00		昼食 (同会場内にてご用意しております)	
14:00~15:30	第3回	脳卒中 1	梗塞系/出血系治療
15:40~17:10	第4回	脳卒中 2 とその他の疾患	出血系治療 脳腫瘍とその他の疾患

※内容に変更がある場合がございます。

講師

キタハラ タカオ  
**北原 孝雄**

北里大学病院救命救急センター副部長 北里大学医学部助教授  
 日本脳神経外科専門医・日本救急医学会専門医、指導医・日本脳卒中学会専門医  
 1949 岐阜大学卒業・北里大学脳神経外科入局  
 1982 北里大学医学部脳神経外科講師  
 1987 北里大学医学部救命救急医学講師  
 1994 北里大学医学部救命救急医学助教授  
 専門:脳卒中、くも膜下出血手術・重症頭部外傷治療



本講座には講師推薦本があり、当事務局でお申し込み頂けます。  
予めお申し込みのご住所へ発送いたします。

### 『標準脳神経外科学』(医学書院)

**裁判所常備本**

1冊 ¥7,350-(税込)  
 送料 ¥500-(沖縄・離島を除く)  
 合計 ¥7,850-

#### ◆会場 (右図参照)

##### ■ チサンホテル神戸

兵庫県神戸市中央区中町通2-3-1  
 TEL:078-341-8111(代)  
[http://www.solarehotels.com/ch\\_kobe/](http://www.solarehotels.com/ch_kobe/)

#### ◆募集人数 定員50名

●交通 JR「神戸駅」、地下鉄海岸線「ハーバーランド駅」から徒歩3分、阪急電鉄・阪神電鉄「高速神戸駅」から徒歩1分、市営地下鉄「大倉山駅」から徒歩7分、阪神高速3号神戸線「京橋IC」より車で約10分、阪神高速3号神戸線「柳原IC」より車で約5分、大阪伊丹空港よりリムジンバス (三宮まで) で40分、大阪伊丹空港より車 (ホテルまで) で約45分、関西国際空港より車 (ホテルまで) で約70分

